

**Thema: Werkgelegenheid**

**Onderwerp: Ontwikkeling werkgelegenheid**

**Sectoren: primair onderwijs, voortgezet onderwijs, beroeps- en volwasseneneducatie**

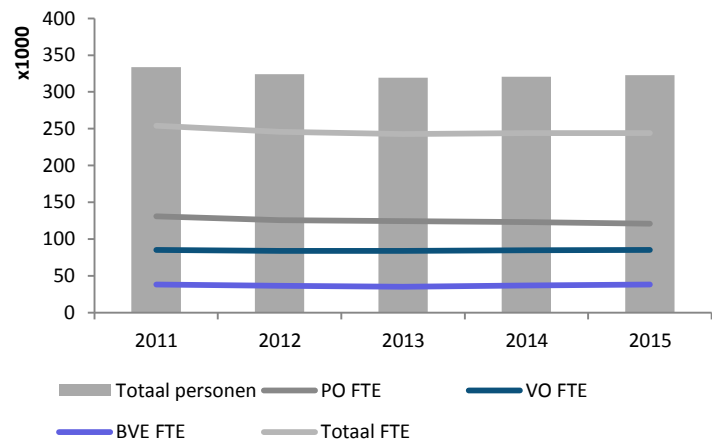
**Datum: juli 2016**

*De werkgelegenheid in het primair onderwijs, voortgezet onderwijs en de beroeps- en volwasseneneducatie is de afgelopen jaren teruggelopen. De daling is het meest sterk aanwezig in het primair onderwijs en het minst sterk in het voortgezet onderwijs.*

## Werkgelegenheid in fte in alle sectoren gedaald

**Figuur 1: Werkgelegenheid in fte en aantal personen**

- Kwam het aantal fte in het PO, het VO en de BVE in 2011 nog uit op 263.000, in 2015 is dit aantal gedaald tot 244.000 fte (322.600 personen). Hierbij moet wel opgemerkt worden dat de gegevens over onderwijspersoneel sinds 2013 op een andere manier verwerkt worden bij DUO. Deze wijziging veroorzaakt een kleine trendbreuk tussen de gegevens van 2012 en eerder en de gegevens van 2013 en later. Dit geldt ook voor de andere gegevens in deze factsheet.

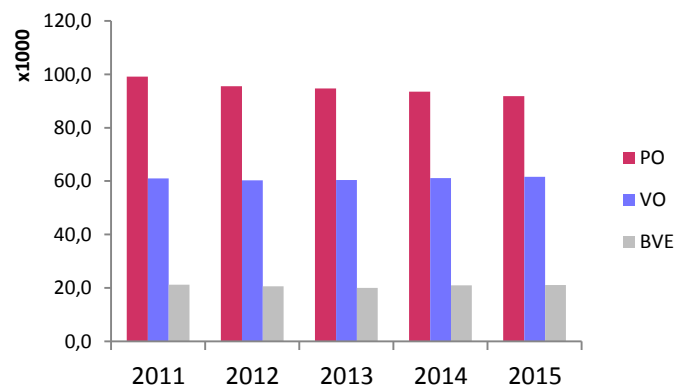


- In het primair onderwijs (PO) is het aantal werkzame personen uitgedrukt in fte (fulltime-equivalenten) sinds 2011 met 8% gedaald. In 2011 was de werkgelegenheid uitgedrukt in fte in het PO 131.000, in 2015 is dit aantal gedaald naar 120.700 fte. In het VO en de BVE is de werkgelegenheid uitgedrukt in fte tussen 2011 en 2015 nagenoeg gelijk gebleven. Vanaf 2013 is er wel sprake van een kleine groei in het VO en de BVE van respectievelijk 1,8% en 8,7%. De werkgelegenheid in het PO is in 2015 ten opzichte van 2013 wel afgenomen.

## Werkgelegenheid leraren in alle sectoren gedaald

**Figuur 2: Werkgelegenheid onderwijzend personeel in fte**

- Het aantal leraren in het PO, uitgedrukt in fte, is in 2015 ten opzichte van 2011 met 7,4% gedaald. De werkgelegenheid voor leraren komt daarmee in 2015 uit op 91.812 fte. In dezelfde periode nam het aantal leraren in het PO af met 7,7% naar ruim 126.800 personen.
- In het VO is de werkgelegenheid voor onderwijzend personeel (in fte) sinds 2011 met zo'n 1% gestegen. In 2015 werkten er in het VO 75.682 leraren (61.619 fte), ten opzichte van 74.943 leraren (61.028 fte) in 2011.



- Het aantal leraren is in de BVE sinds 2011 met 0,6% afgenomen. Uitgedrukt in fte is er sprake van een daling van 0,7%: van 21.292 fte in 2011 naar 21.151 fte in 2015. Ten opzichte van 2013 is de werkgelegenheid in fte voor leraren daarentegen wel licht gestegen van 20.026 fte in 2013 tot 21.151 fte in 2015.

**Thema: Werkgelegenheid**

**Onderwerp: Ontwikkeling werkgelegenheid**

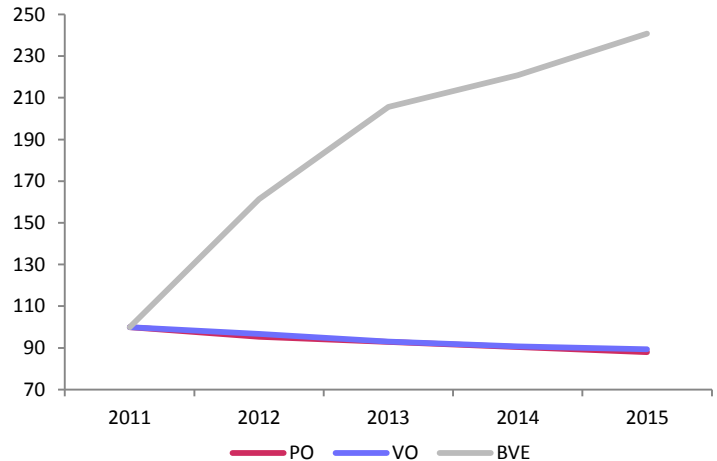
**Sectoren: primair onderwijs, voortgezet onderwijs, beroeps- en volwasseneneducatie**

**Datum: juli 2016**

## Sterke groei werkgelegenheid directiepersoneel in BVE

**Figuur 3: Ontwikkeling werkgelegenheid directiepersoneel in fte (2011=100)**

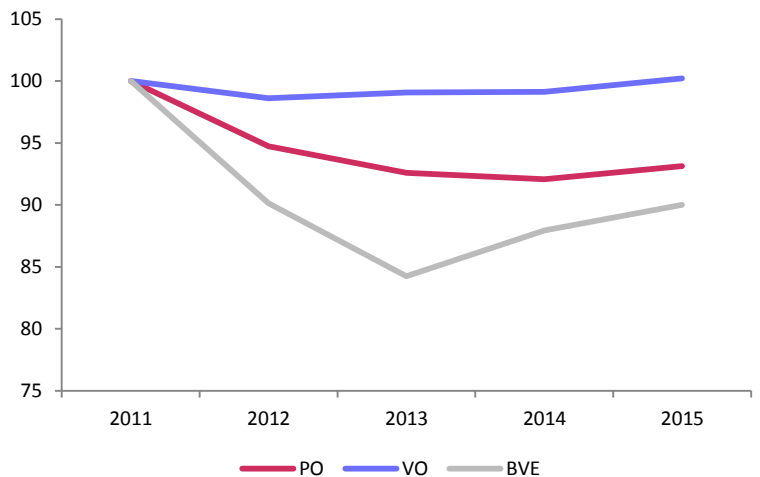
- De werkgelegenheid voor het directiepersoneel in het PO, VO en de BVE kent sterke verschillen in groei per sector en per jaar. Het meest opvallend is de ontwikkeling van de werkgelegenheid voor directiepersoneel in de BVE. Zo steeg de werkgelegenheid van 379 fte in 2011 naar 912 fte in 2015. Dit heeft geleid tot meer dan een verdubbeling van de werkgelegenheid in aantal personen in 2015 (961 personen) ten opzichte van 2011 (398 personen). Het PO en VO hebben zowel in fte als in personen te maken met krimp. In het PO daalt de werkgelegenheid voor directiepersoneel in fte van 10.236 fte in 2011 naar 9.009 fte in 2015 en in het VO daalt deze van 3.376 fte in 2011 naar 3.016 fte in 2015.



## Daling werkgelegenheid ondersteunend personeel

**Figuur 4: Ontwikkeling werkgelegenheid ondersteunend personeel in fte (2011=100)**

- In het PO is de werkgelegenheid (in fte) voor onderwijsondersteunend personeel sinds 2011 met 6,9% afgenomen, van 21.456 fte in 2011 naar 19.984 fte in 2015. In het VO is er sprake van een lichte stijging van 0,2%. In deze sector is de werkgelegenheid gestegen van 20.228 fte in 2011 naar 20.273 fte in 2015. Evenals in het PO zien we ook in de BVE een daling. In deze sector is er sprake van een daling van 10%, van 16.340 fte in 2011 naar 14.705 fte in 2015. Ondanks deze daling is er in 2015 ten opzichte van 2013 wel weer sprake van een stijging in het aantal fte.



Thema: Werkgelegenheid

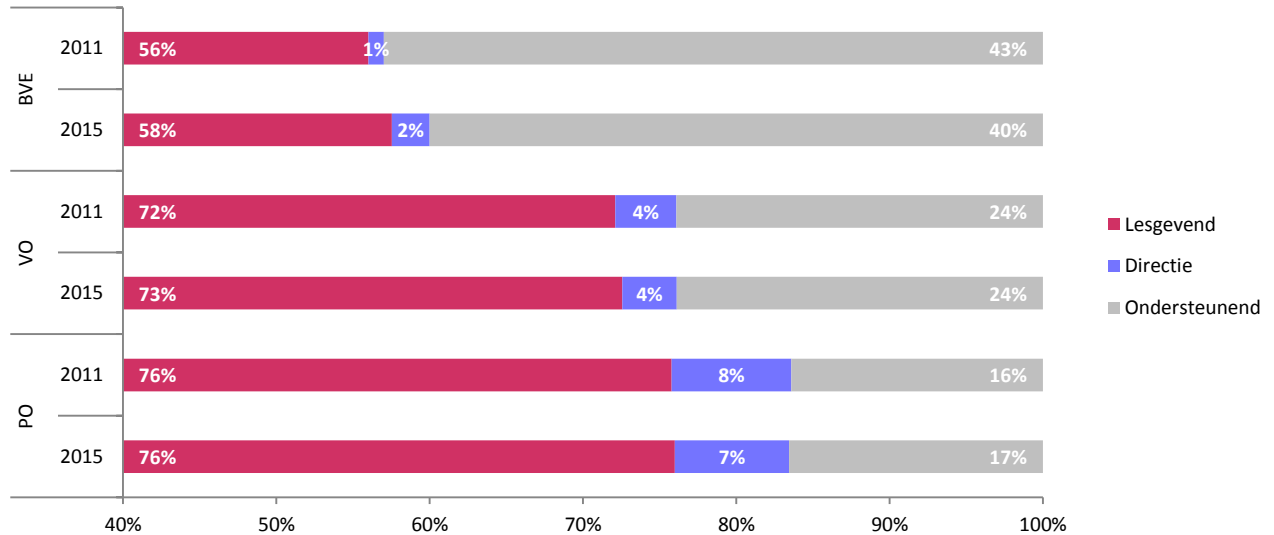
Onderwerp: Ontwikkeling werkgelegenheid

Sectoren: primair onderwijs, voortgezet onderwijs, beroeps- en volwasseneneducatie

Datum: juli 2016

## Merendeel personeel werkt als onderwijzend personeel

**Figuur 5: Aandeel functiegroepen (fte) in 2011 en 2015**



- Het merendeel van het personeel in het PO, VO en de BVE is werkzaam als onderwijzend personeel. In het PO is in 2015 76% van het personeel lesgevend; in het VO gaat het om 73% en in de BVE om 58% van het personeel.
- Het aandeel ondersteunend personeel, uitgedrukt in fte, is in 2015 met 40% het grootst in de BVE. Het PO heeft het kleinste aandeel ondersteunend personeel (17%). In vergelijking met de andere sectoren is het aandeel directiepersoneel in het PO wel het grootst (7% in 2015).
- Als we de aandelen van de functiegroepen in de jaren 2011 en 2015 met elkaar vergelijken, zien we dat er maar kleine veranderingen zijn opgetreden. Zo is er in de BVE een lichte procentuele stijging in het aantal directieleden en lesgevend personeel, en een kleine procentuele afname in het ondersteunend personeel. In het VO is er een lichte procentuele stijging van het lesgevend personeel.